



# ДЛЯ ТЕХ, КТО ВЯЖЕТ

## ПУЛОВЕР С РОМБОВИДНЫМ УЗОРОМ

(размеры 40—42 и 50—52)

Для выполнения такого пуловера потребуется около 550 (600) г белой пряжи. Спицы прямые 3 и 3,5 мм, кольцевые 3 мм, 7 пуговиц.

**Плотность вязки:** 28 петель в ширину и 34 ряда в высоту на спицах 3,5 мм равны 10×10 см.

**Вязка.**

**Резинка 1×1** (чередование 1 лицевой и 1 изнаночной петли).

**Чулочно-лицевая** (лицевыми петлями по лицу и из-

наночными по изнанке работы).

**Чулочно-изнаночная** (изнаночными петлями по лицу и лицевыми по изнанке работы).

**«Коса»** (образец на шести петлях).

**С 1-го по 4-й ряд:** чулочно-лицевая вязка.

**5-й ряд:** 6 петель скрестите налево;

**с 6-го по 10-й ряд:** чулочно-лицевая вязка.

Узор повторяется с 1-го по 10-й ряд.

**Ромбовидные полосы:** выполняйте по схеме I и II.

Цифры справа обозначают лицевые ряды, слева — изнаночные. Ряды, не обозначенные слева цифрами, вяжите по рисунку.

Репорт схемы I повторите в ширину 5(6) раз.

Репорт схемы II начинайте 1 краевой и петлями перед первой стрелкой, затем, в зависимости от количества петель, повторите несколько раз от первой до второй стрелки, заканчивайте петлями после второй стрелки и 1 краевой.

Узор схемы I повторяйте с 1-го по 72-й ряд, а по схеме II с 1-го по 22-й ряд.

## ОПИСАНИЕ РАБОТЫ

В скобках приводятся данные для большего размера.

**Спинка.** Наберите 121 (147) петлю на спицы 3 мм и провяжите 6 см резинкой 1×1. В последнем ряду резинки прибавьте равномерно 11 петель, поднимая на левую спицу нить, лежащую между двумя петлями, и провязывая ее лицевой перевернутой. Затем перейдите на спицы 3,5 мм и вяжите, распределив петли следующим образом: 1 краевая, \* 10 петель чулочно-изнаночных, 6 петель «коса», 10 петель чулочно-изнаночных \*. Повторяйте от \* до \*, закончите 1 краевой.

Провязав 7(9) см от конца резинки, начните вязать ромбовидные полосы по схеме I.

На 28(30)-м см от конца резинки закройте с обеих сторон на проймы по 13 петель.

Одновременно провяжите четыре ряда лицевыми петлями и начните вязать ромбовидные полосы по схеме II.

На 26(27)-м см от начала пройм закройте все петли по рисунку. Из них по 27 (37) петель на плечи, а средние 52(58) петли на горловину.

**Перед.** Вяжите по описанию спинки. На 7-м см от

начала проймы начните вязать отдельно правую и левую половину, для этого снимите первые 49(62) петель на запасную спицу. Прибавьте в начале ряда 1 краевую петлю, следующие 8 петель провяжите резинкой 1x1, выполнив на ней 5 петель для пуговиц. Остальные петли вяжите по схеме II.

Провязав 14(15) см, снимите 8 петель планки на запасную спицу и закройте на горловину 1 раз 10(13) петель, 1 раз 4 петли, 1 раз 3 петли, 2 раза по 2 петли и 2 раза по 1 петле. Оставшиеся 27(37) петель закройте на плечо на той же высоте, как на спинке.

Теперь выполняйте левую половину переда в зеркальном отражении. Первые 49(62) петель вяжите по схеме II. Для планки наберите на спицы 8 петель, вяжите их резинкой 1x1.

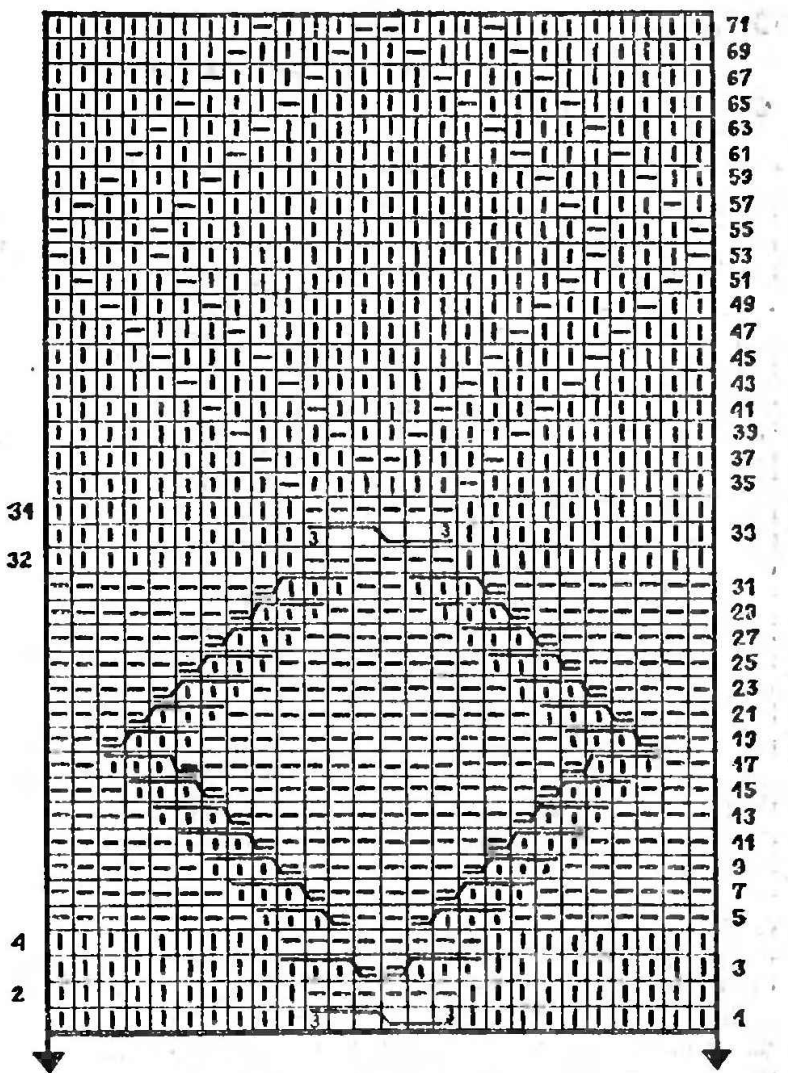
**Рукава.** Наберите 43(49) петли на спицы 3 мм и провяжите 8(10) см резинкой 1x1. В последнем ряду резинки прибавьте равномерно 27(25) петель. Затем перейдите на спицы 3,5 мм и вяжите ромбовидные полосы по схеме II, распределив узор от середины. По мере вязки прибавляйте для размера 40—42 с обеих сторон 28 раз по 1 петле в каждом четвертом ряду и 6 раз по 1 петле в каждом втором ряду. Для размера 50—52 прибавляйте 34 раза по 1 петле в каждом четвертом ряду.

**Сборка.** Все детали наколите на выкройку, сбрызните водой и дайте просохнуть. Сшейте швы. Рукавные швы оставьте на 5 см от верха несшитыми.

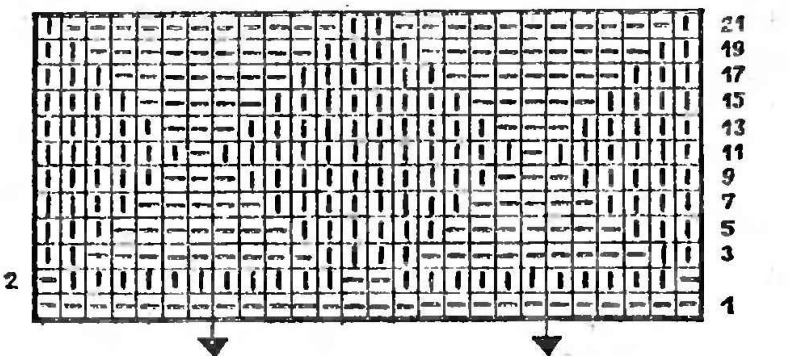
Для выполнения воротника провяжите 8 петель с запасной спицы резинкой 1x1, наберите вокруг горловины около 111 (121) петель и еще 8 петель с запасной спицы. Провяжите воротник 16 см резинкой 1x1. На правой стороне воротника выполните 2 петли для пуговиц.

Вставьте рукава в проймы.

**М. ГАЙ-ГУЛИНА.**  
По материалам журнала  
«Диана» [Швейцария].

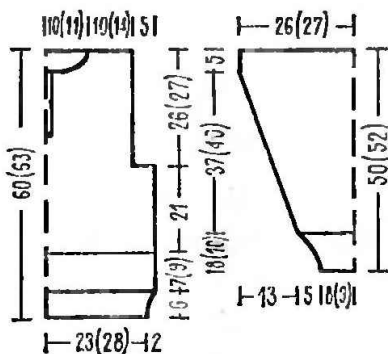


Ромбовидные полосы. Схема I.



Ромбовидные полосы. Схема II.

Чертеж: выкройки пуловера с ромбовидным узором (размеры 40—42 и 50—52).



- [ ] - лицевая петля
- [ ] - изнаночная
- [ ] - 6 петель скрестите налево ( 3 петли снимите на запасную спицу на лицо работы, провяжите 3 лицевые, затем 3 лицевые с запасной спицы )
- [ ] - 3 петли скрестите налево ( 3 петли снимите на запасную спицу на лицо работы, провяжите одну изнаночную, затем 3 лицевые с запасной спицы )
- [ ] - 3 петли скрестите направо ( 1 петлю снимите на запасную спицу на изнанку работы, провяжите 3 лицевые, затем одну изнаночную с запасной спицы )